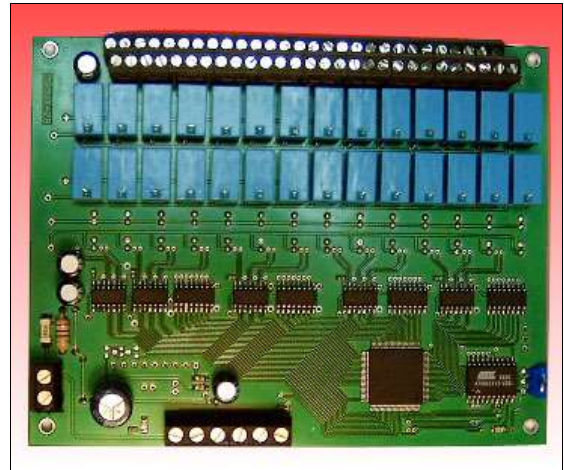




- 100%-ig kompatibilis a PIMA riasztókkal
- MOHA-NET GPRS panel kiszolgálása
- 28 központ kiszolgálása
- Csillag topológiájú
- Kaszkádozással 50 központ kiszolgálása
- Valós idejű és biztonságos adat továbbítás
- Telepítése gyors és egyszerű
- Szabotázsvédelem



## Funkció

Telefon kommunikátoros vagyonvédelmi központok Contact ID protokoll alapú jelzéseinek továbbítása a MOHA-NET GPRS átjelző felé.

## Kompatibilitás

Maximálisan kompatibilis a gyártó által ajánlott PIMA riasztórendszerek összes típusával. További kompatibilis típusok miatt kérjük vegye fel a kapcsolatot a forgalmazójával.

## Telepítése gyors és egyszerű

Telepítése egyszerű, nem igényel komoly szaktudást. A multiplexert egyszerre lehet felszerelni és üzembe helyezni a GPRS átjelzővel.

## Egyszerű bekötés

Csillag topológiájú, 2 érpáras (1 pár adat, 1 pár szabotázs) adatvezetékkel épített hálózatban, amelynek központja a MOHA-MUX, végpontjai a vagyonvédelmi központok.

A MOHA-NET ALARM átjelzőhöz 4 eres kábellel csatlakozik. A négy érből kettő biztosítja az adatkommunikációt, kettő pedig a szünetmentes tápellátást.

## Működés

A MOHA-MUX a hívásokat érkezési sorrendben a MOHA-NET egységre kapcsolja. Amíg egy csatorna foglalt, a többi bemenet inaktív.

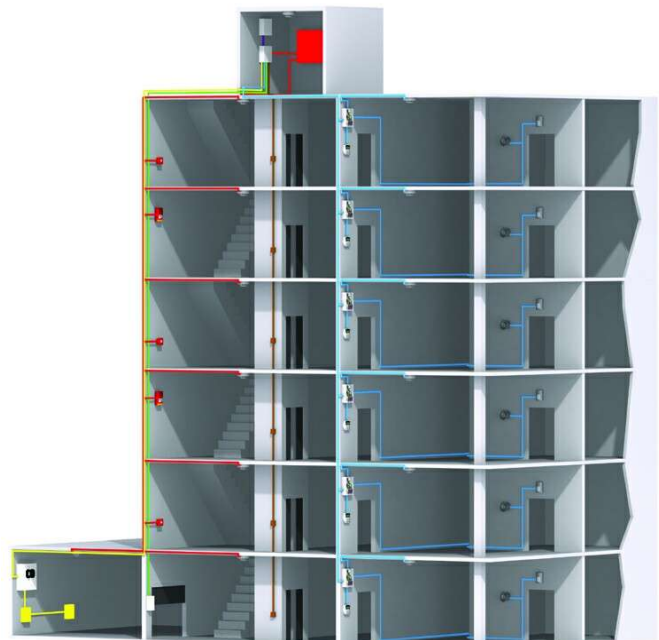


A MOHA-NET és MOHA-MUX kombinációja úgy fogható fel, mintha 28 riasztó egység egy központi telefonszámot hívna. Ebben az esetben is az elsőbbség elve érvényesül.

Figyelembe véve, hogy a riasztórendszerek többször ismétlik a leadni kívánt kódot, és azt, hogy az egy épületben egyidejűleg bekövetkező riasztások valószínűsége elhanyagolható, a rendszer (2 multiplexer kaszkádba kapcsolásával) üzenetvesztés nélkül akár 50 lakás távfelügyeletét is el tudja látni.

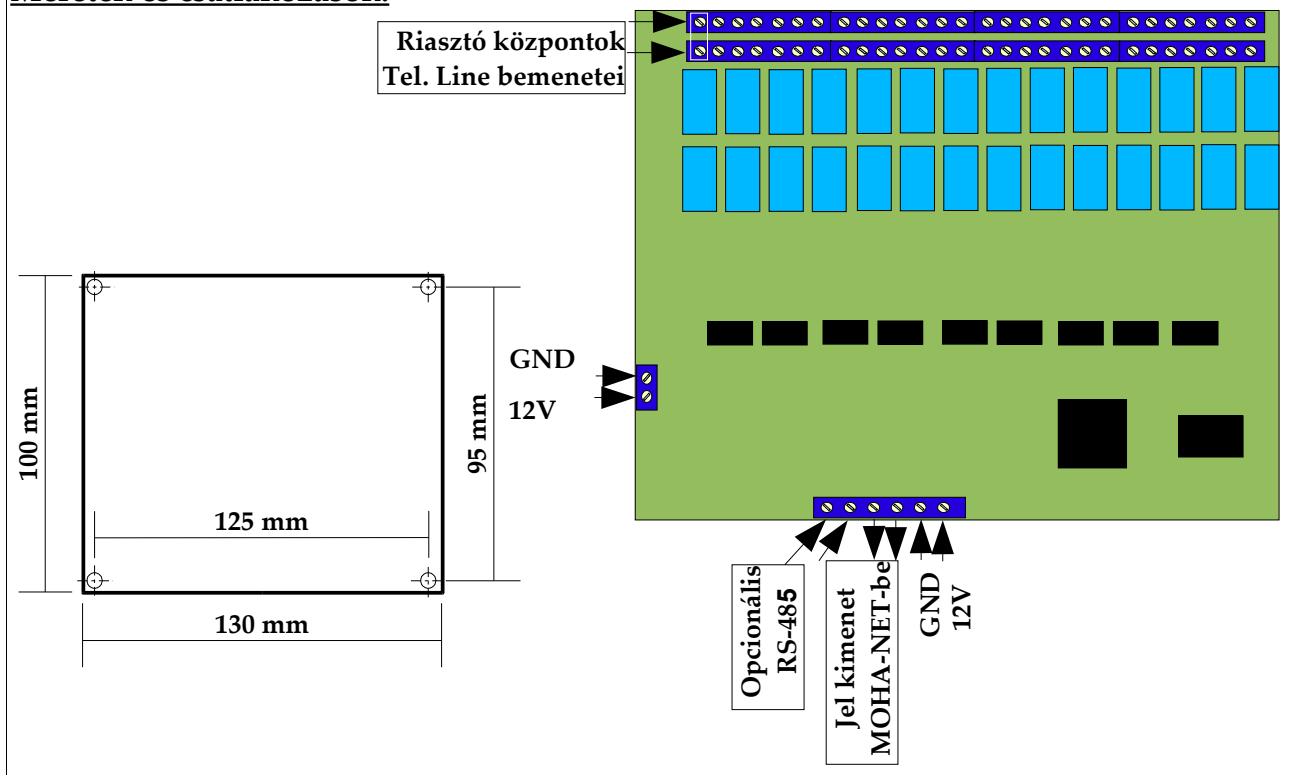
## Szabotázsvédelem

A vagyonvédelmi központokból érkező vezetékek szabotázsvédelmére egy érpár szolgál, amelyek a riasztó oldalon össze vannak kapcsolva. Az érpárok MOHA-MUX oldali végződése sorosan kapcsolva csatlakozik a MOHA-NET ALARM modul egy bemenetére, így a vezeték szakadása ott detektálható.





**Méreték és csatlakozások:**



Műszaki adatok

Tápfeszültség:	10-15 V DC
Áramfelvétel:	50 mA (@ 12 V DC)
Méret:	130x100x20 mm
Üzemi hőmérséklet:	-20 - +50 °C
Tárolási hőmérséklet:	-30 - +85 °C
Kommunikáció:	GPRS, GSM 900/1800, RS-232, (RS-485 opc.)
Bemenetek:	8 általános célú relés bemenet
Kaszkádolhatóság:	Maximum 2 szintig
Garancia:	3 év
Származási ország:	Magyarország